



# JORNADA PEDAGÓGICA 2026

PRÁTICAS QUE INSPIRAM A EDUCAÇÃO PARAENSE

SECRETARIA DE  
EDUCAÇÃO





# **SECRETARIA ADJUNTA DE EDUCAÇÃO BÁSICA - SAEB**

**Júlio César Meireles de Freitas**

## **DIRETORIA DE ENSINO FUNDAMENTAL II E ENSINO MÉDIO**

**Silvaney Fonseca Ferreira Seabra**

## **COORDENADORIA DE ENSINO MÉDIO - COEM**

**Higor Kyuzo da Silva Okada**

### **FACILITADORES**

**Elias Jorge Soares Bechara Junior - Docente | COEM**

**Guilherme Pastana Fonseca Oliveira - Docente | COEM**

**Soraya Paula Francineth Souza Coutinho - Especialista em Educação | COEM**

### **ELABORAÇÃO DE CONTEÚDO**

**Gleidson Diego dos Reis Monteiro - Docente | COEM**

**Soraya Paula Francineth Souza Coutinho - Especialista em Educação | COEM**

# COERÊNCIA PEDAGÓGICA EM REDE



SECRETARIA ADJUNTA DE  
EDUCAÇÃO BÁSICA

SECRETARIA DE  
EDUCAÇÃO



GOVERNO DO  
**PARÁ**





# PLANEJAMENTO



**PROJETO POLÍTICO PEDAGÓGICO**

**ESCOLAR**

**CURRICULAR**

**INSTRUMENTOS**

**Lei nº 14.945/2024**

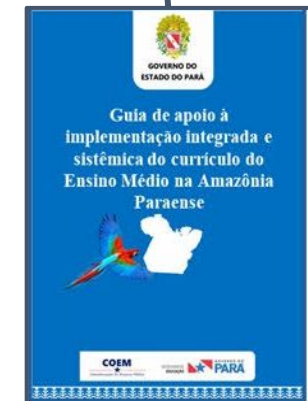
**Res. 483/2025  
CEE/PA**

**Res. 595/2025  
CEE/PA**

- GESTÃO
- MODALIDADES E FORMAS DE OFERTA
- TERRITORIALIDADE
- PROGRAMAS E PROJETOS
- PRIORIZAÇÃO CURRICULAR
- PROCESSOS AVALIATIVO E FORMATIVO
- RECURSOS HUMANOS E FINANCEIROS

**Materiais Orientadores**

**Plano de Ensino**



# EMENTAS



- LINGUAGENS E SUAS TECNOLOGIAS;
- MATEMÁTICA E SUAS TECNOLOGIAS;
- CIÊNCIAS HUMANAS E SOCIAIS APLICADAS;
- CIÊNCIAS DA NATUREZA E SUAS TECNOLOGIAS.

MATEMÁTICA								
1º Ano								
1º Bimestre								
Competência	Habilidade	Categoria de Área	Unidade Temática	Objeto de Conhecimento	Aulas Sugeridas	Expectativa de Aprendizagem	MATRIZ ENEM	MATRIZ SAEB
Competência Específica 1	EM13MAT103	Geometrias e Medidas	Grandezas e Medidas	Grandezas: Conceito e Classificação	3 h/a	► Conhecer as diferentes grandezas e unidades de medidas.	Por meio dos objetos de conhecimento elencados, a matriz do ENEM é contemplada por conceitos e aplicações que permitem o desenvolvimento das seguintes habilidades:  H1 - Reconhecer, no contexto social, diferentes significados e representações dos números e operações - naturais, inteiros, racionais ou reais.  H2 - Identificar padrões numéricos ou princípios de contagem.  H3 - Resolver situação-problema envolvendo conhecimentos numéricos.  H5 - Avaliar propostas de intervenção na realidade utilizando conhecimentos numéricos.	Descritores: D15, D16, D32, D33  Abordagem: Envolve reconhecer tipos de grandezas e suas relações, especialmente proporcionalidade, porcentagem e contagem.
Competência Específica 2	EM13MAT201			Grandezas e Unidades de Medidas de Base: O Sistema Internacional de Medidas.		► Reconhecer e utilizar conversões possíveis entre unidades de medida de mesma ou diferentes grandezas.		
Competência Específica 1	EM13MAT103			Grandezas e Unidades de Medidas Derivadas.	2 h/a	► Identificar as variáveis associadas ao cálculo de um determinado índice, taxa ou coeficiente.		
Competência Específica 2	EM13MAT201			Unidades de Medidas Múltiplas e Submúltiplas.		► Resolver problemas que envolvam taxas, índices e razões entre duas grandezas de mesma ou de diferentes espécies.		
Competência Específica 3	EM13MAT314					► Elaborar conclusões envolvendo índices, taxas e coeficientes em um determinado contexto.		Descritores: D11, D12, D13, D15, D16, D20, D21, D34, D35  Abordagem: Trabalha grandezas compostas (velocidade, densidade etc.), suas relações e interpretações.

## QUADROS ORGANIZADORES

# QUADROS ORGANIZADORES

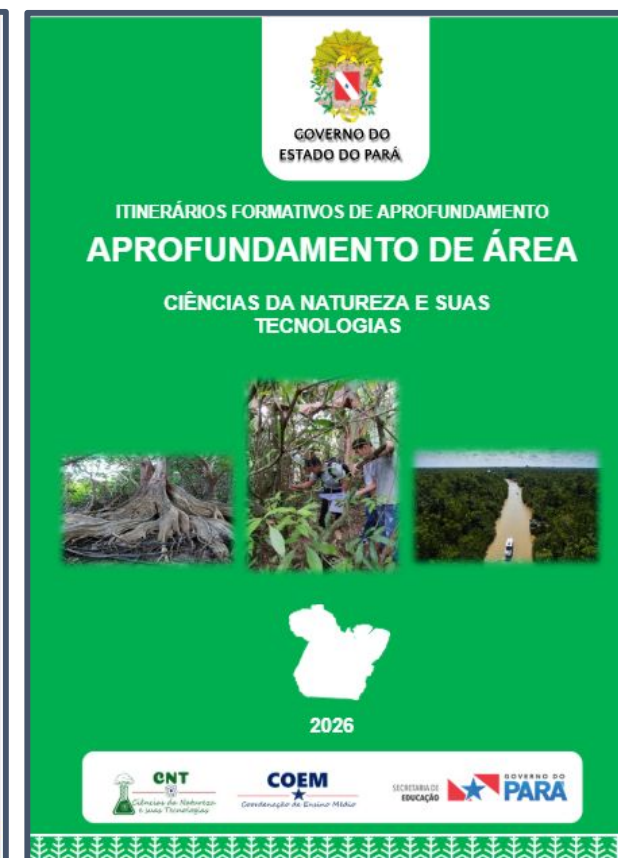
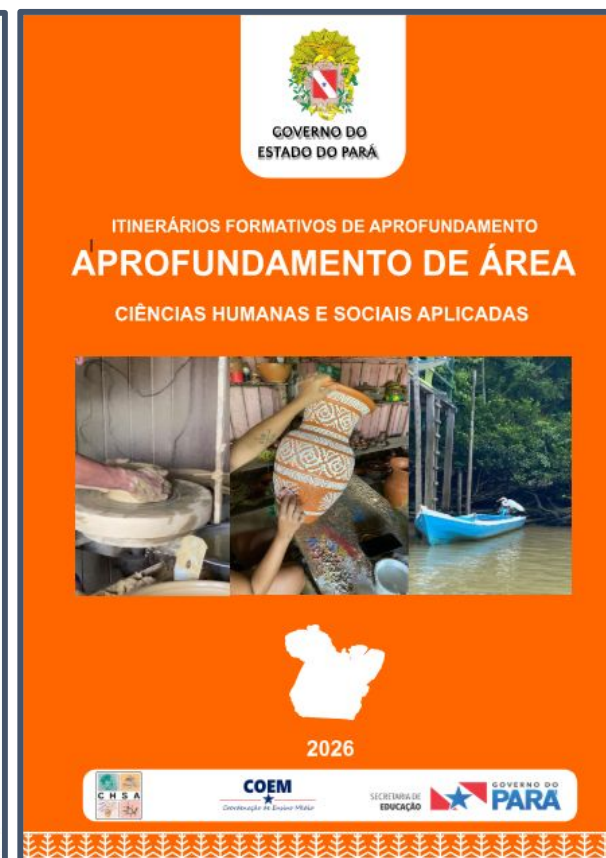
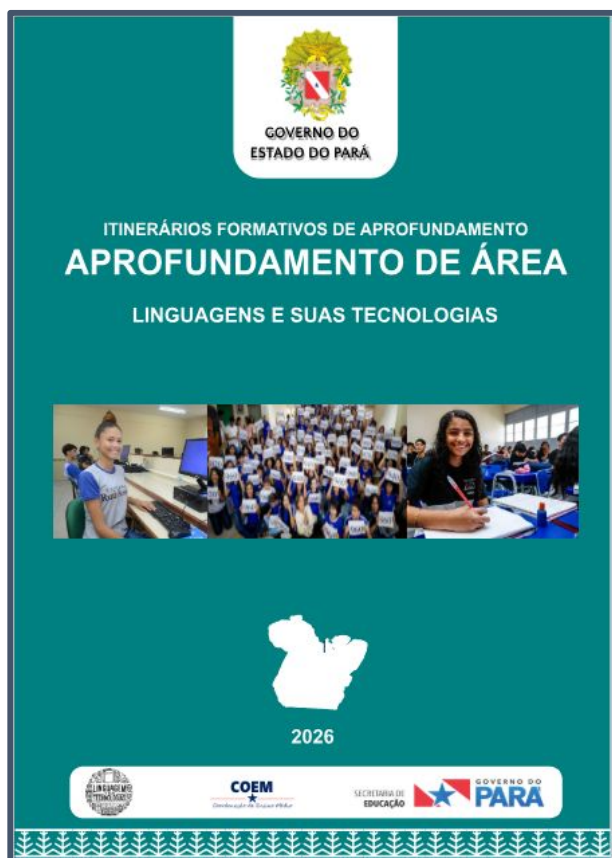
MATEMÁTICA							
1º Ano							
1º Bimestre							
Competência	Habilidade	Categoria de Área	Unidade Temática	Objeto de Conhecimento	Aulas Sugeridas	Expectativa de Aprendizagem	MATRIZ ENEM Habilidades ENEM
Competência Específica 1	EM13MAT203	Geometria e Medidas	Grandezas e Medidas	Grandezas: Conteúdo e Classificação	3 h/a	<ul style="list-style-type: none"> <li>► Conhecer as diferentes grandezas e unidades de medidas.</li> <li>► Reconhecer e utilizar conversões positivas entre unidades de medida de mesma ou diferentes grandezas.</li> <li>► Identificar as variáveis associadas ao cálculo de um determinado índice, taxa ou coeficiente.</li> <li>► Resolver problemas que envolvam taxa, índices e razões entre duas grandezas de mesma ou de diferentes espécies.</li> <li>► Elaborar conclusões envolvendo índices, taxas e coeficientes em um determinado contexto.</li> </ul>	<p>Por meio dos objetos de conhecimento elencados, a matriz do ENEM é contemplada por conteúdos e aplicações que permitem o desenvolvimento das seguintes habilidades:</p> <p>H1 - Reconhecer, no contexto social, diferentes significados e representações dos números e operações - naturais, inteiros, racionais ou reais.</p> <p>H2 - Identificar padrões numéricos ou princípios de contagem.</p> <p>H3 - Resolver situação-problema envolvendo conhecimentos numéricos.</p> <p>H4 - Avaliar propostas de intervenção na realidade utilizando conhecimentos numéricos.</p>
Competência Específica 2	EM13MAT201			Grandezas e Unidades de Medidas de Base 10 Sistema Internacional de Medidas.			
Competência Específica 1	EM13MAT203			Grandezas e Unidades de Medidas Derivadas.			
Competência Específica 2	EM13MAT201			Unidades de Medidas Múltiplas e Submúltiplas.			



MATEMÁTICA								
1º Ano								
1º Bimestre								
Competência	Habilidade	Categoria de Área	Unidade Temática	Objeto de Conhecimento	Aulas Sugeridas	Expectativa de Aprendizagem	MATRIZ ENEM	MATRIZ SAEB
							Habilidades ENEM	Descritores SAEB

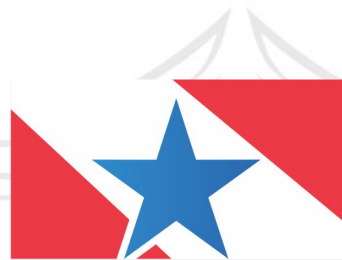


# CADERNOS ORIENTADORES





SECRETARIA DE  
EDUCAÇÃO



GOVERNO DO  
**PARÁ**

*Há escolas que são gaiolas  
e há escolas que são asas.*

Rubem Alves

---

**QUE EM 2026, PROVOQUEMOS UMA  
REVOADA COM DESTINO A SONHOS.**

SECRETARIA ADJUNTA DE  
EDUCAÇÃO BÁSICA

SECRETARIA DE  
EDUCAÇÃO



GOVERNO DO  
**PARÁ**